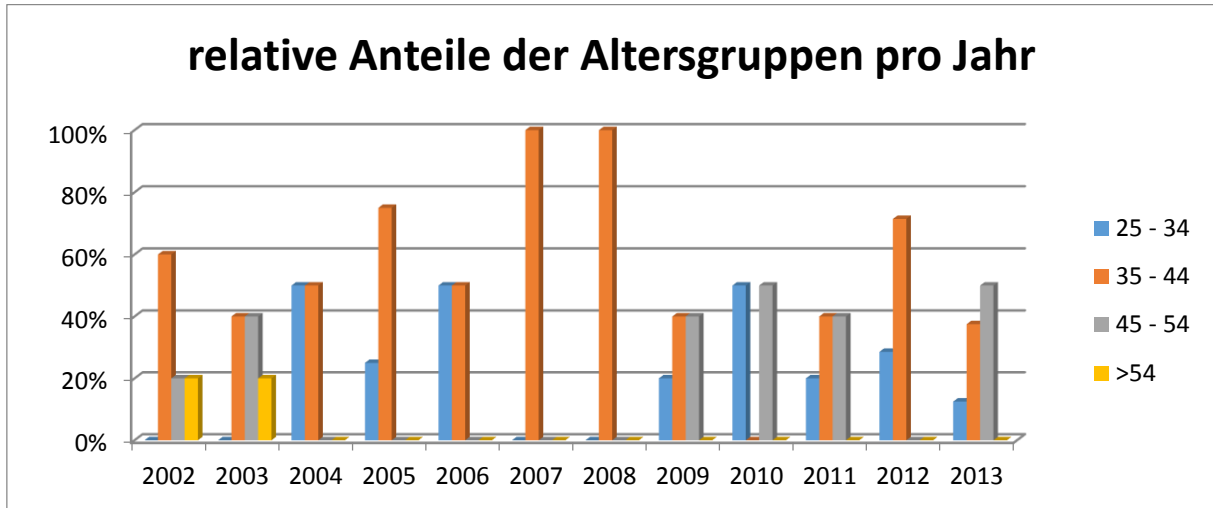


# Altersverteilung

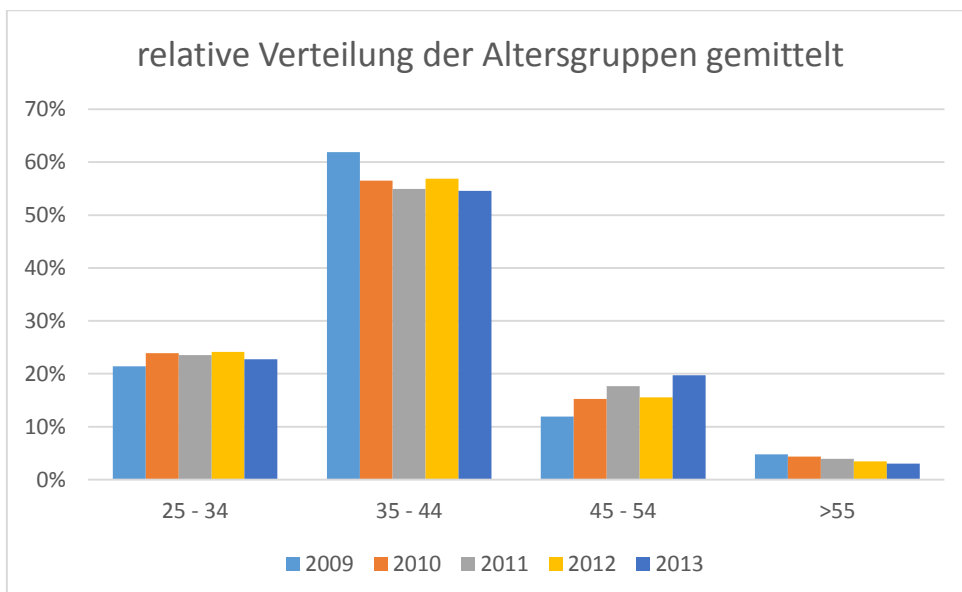
Auch wenn die Verteilung in den einzelnen Jahren sehr unterschiedlich war,



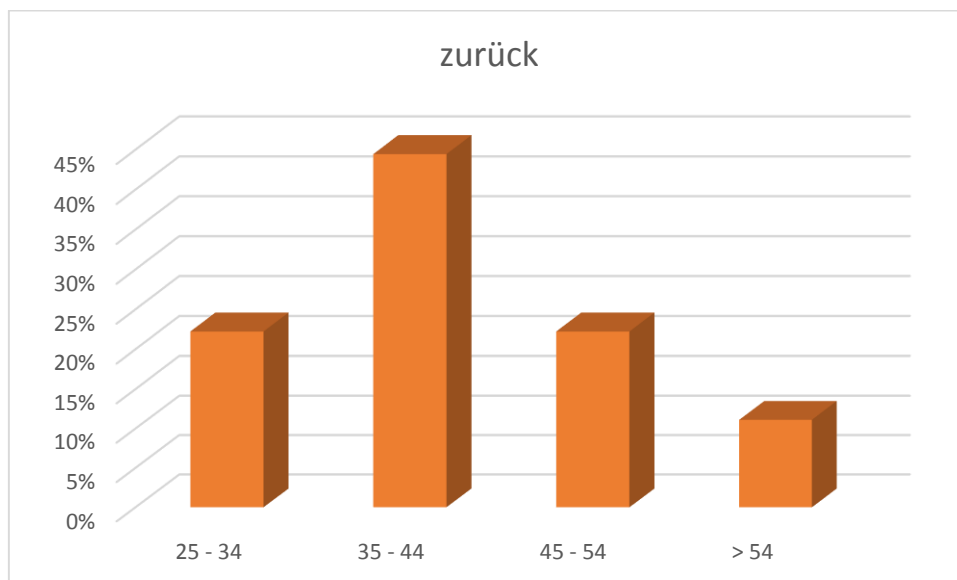
lassen sich stabile Trends sehen.

- Sicher ist, dass die Anzahl der Männer ab 55 Jahren weiterhin sehr klein bleiben wird.
- Die meisten Männer kommen in einem Alter von Anfang 30 bis Mitte der 40er.
- Wir wissen noch nicht, ob die stetige Zunahme von Männer ab 45 bis 54 Jahren anhält.

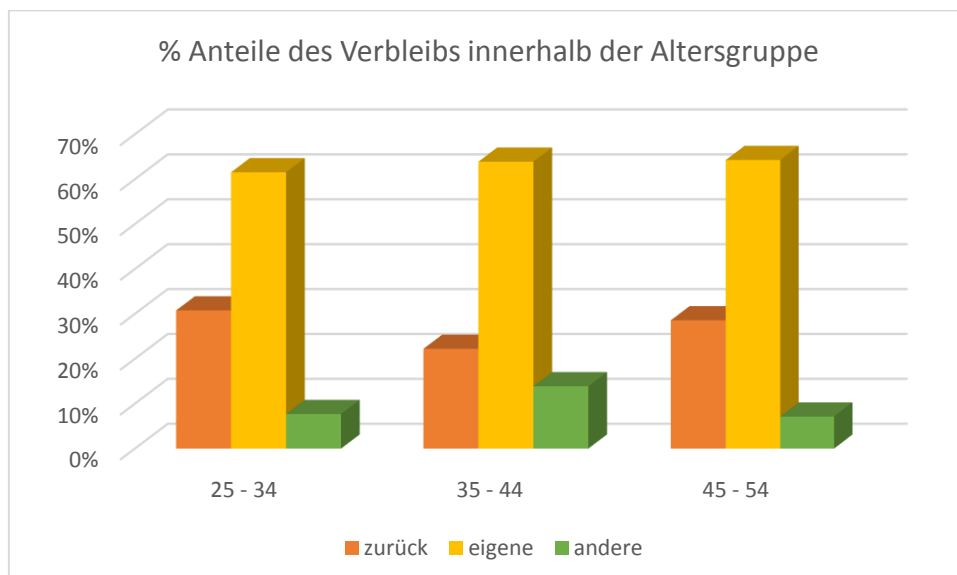
Diese Zunahme und die Schwankungen innerhalb der ersten beiden Alterssegmente sind in ihrer Größenordnung eher zu vernachlässigen.



Die Gruppe der über 35-jährigen ist meist sehr gut gebildet, hat zwei Kinder und stellt den größten Anteil derjenigen, die in die Beziehung zurückkehren.



Hintergrund des Aufenthalts sind Entfremdungen der Eheleute, die durch die vielfältigen Belastungen (Definition der Rollen, Kindererziehung, doppelte Karrierewünsche, ökonomische Wünsche) entstehen.



Gleichzeitig ist relativ zur Altersgruppe der Anteil der Rückkehrer am geringsten. Wobei diese Quote bei allen drei Gruppen bei knapp 30% liegt, also nicht wesentlich von einander abweicht. (Die Gruppe der über 54-Jährigen konnte hier aufgrund der geringen Zahl nicht ausgewertet werden.)